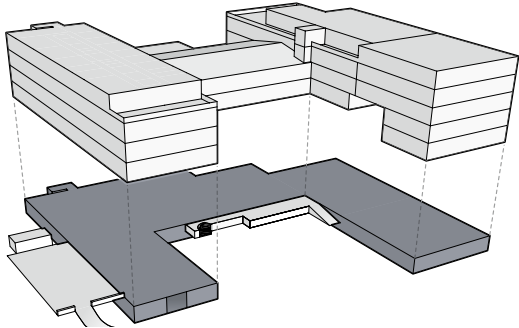


24 COMPLEX

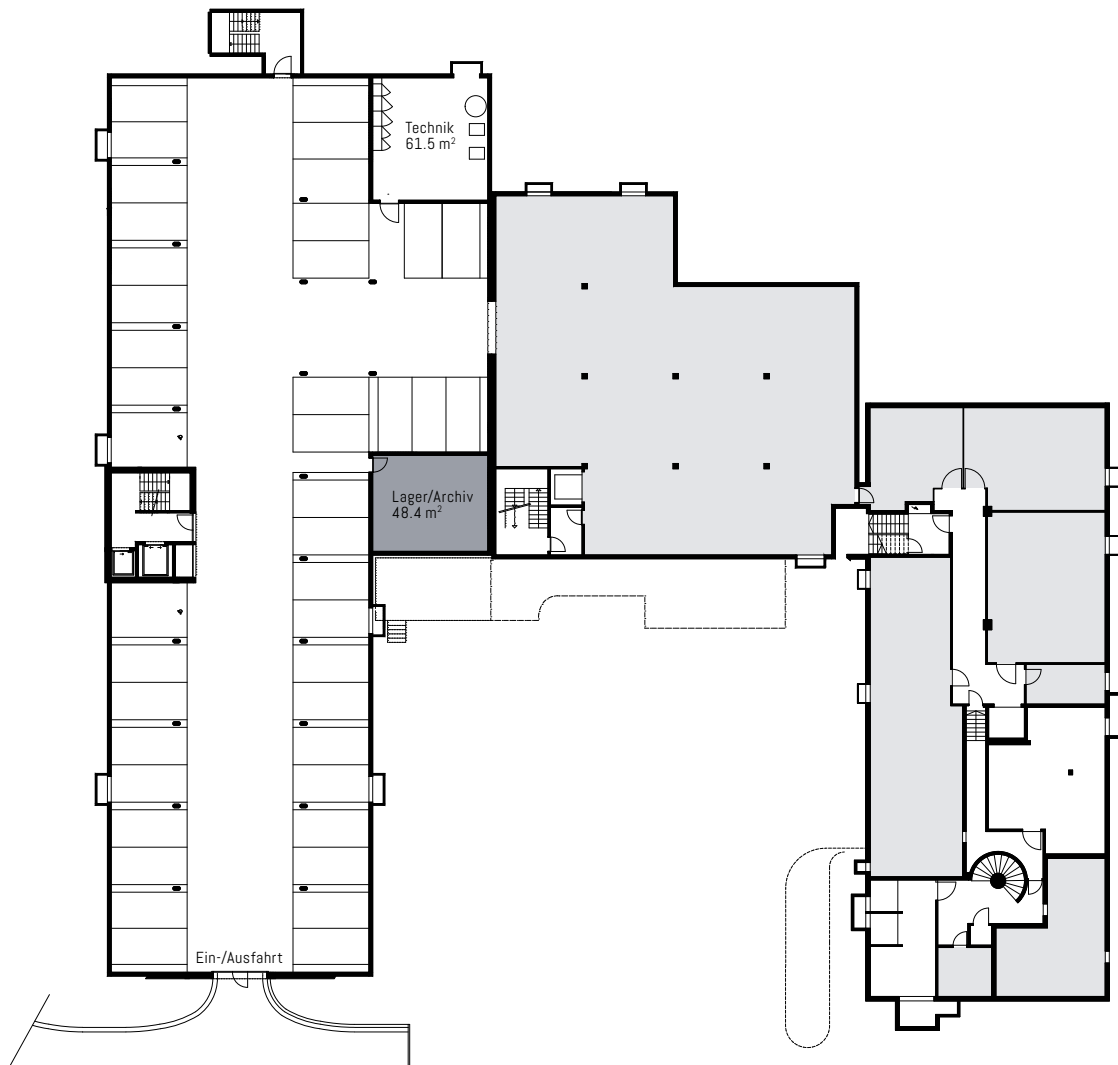


Untergeschoss

Grossmatte Ost 24/26, Luzern-Littau

■ **Einstellhalle** 42 Plätze
CHF pro Monat: 130.– exkl. MwSt.

■ **Lager/Archivräume** ca 48.0 m²
CHF pro m²: 90.– exkl. Nk und MwSt.



1 5 10 m

■ frei ■ vermietet

Änderungen und Abweichungen gegenüber den publizierten Angaben sowie dem Baubeschrieb bleiben ausdrücklich vorbehalten. Keine Haftung.

BERATUNG UND VERMIETUNG

Mario Pelli AG ■ Bahnhofstrasse 2 ■ 5643 Sins ■ Tel. 041 789 75 50 ■ info@pelli-immobilien.ch