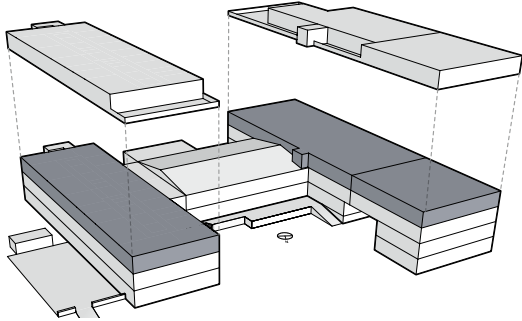


24 COMPLEX

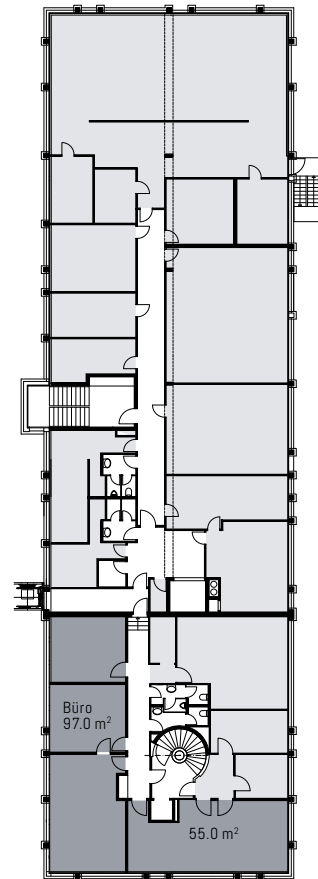
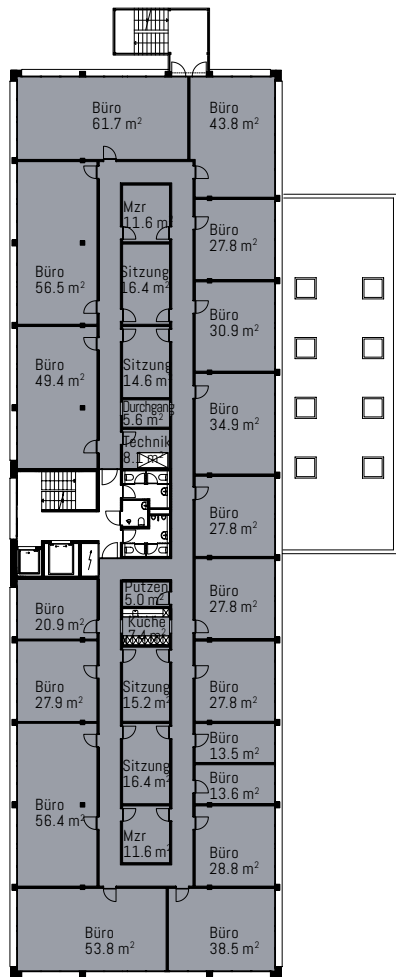


2. Obergeschoss

Grossmatte Ost 24/26, Luzern-Littau

■ **Bürofläche** ca. 1'117.0 m²

Mindestmietfläche: 50.0 m²
CHF pro m²: 130.- exkl. Nk und Mwst.



■ frei ■ vermietet

Änderungen und Abweichungen gegenüber den publizierten Angaben sowie dem Baubeschrieb bleiben ausdrücklich vorbehalten. Keine Haftung.

BERATUNG UND VERMIETUNG

Mario Pelli AG ■ Bahnhofstrasse 2 ■ 5643 Sins ■ Tel. 041 789 75 50 ■ info@pelli-immobilien.ch